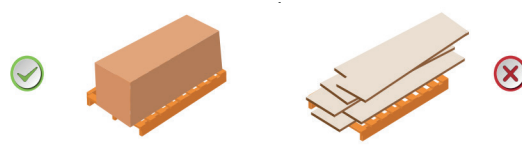
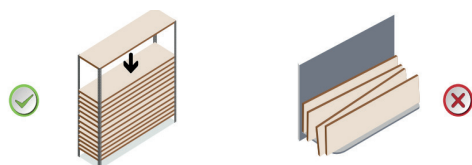




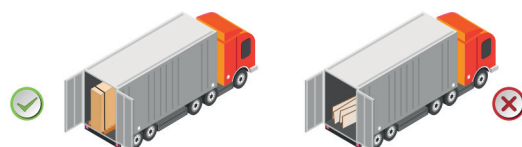
Platen altijd optillen en niet schuiven. Daarmee voorkomt u krassen.



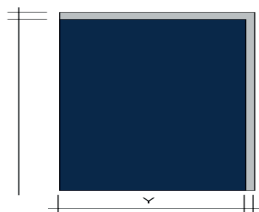
Platen altijd recht, vlak en volledig ondersteund op een pallet stapelen.



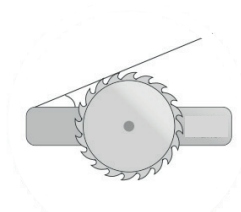
Platen droog en gestapeld opslaan. Bovenste plaat met karton afdekken.



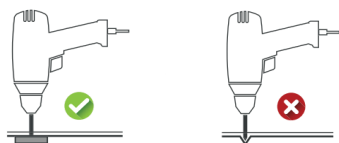
Platen altijd vlak gestapeld gebonden op een pallet vervoeren.



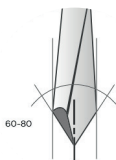
Voor een haakse hoek en rechte rand, de platen rondom kantrecht.



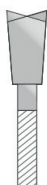
Zaagmachine met ritser en zaagblad 303x3,2x30mm met 60 tanden.



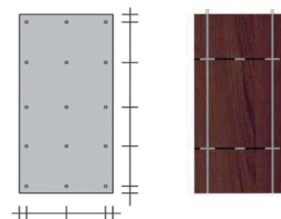
In geval van doorlopende gaten, plaats een plaat onder het te boren gat.



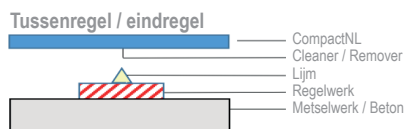
Gebruik kobalt boren met een tophoek van 60° of 80°. Boorgat is boor + 2mm.



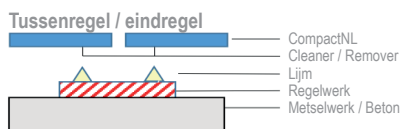
Afschuiven of modelleren met vaste tafelfrees voorzien van diamantfrees.



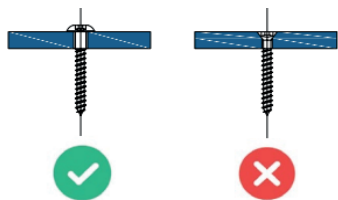
Bevestigingsafstanden is afhankelijk van de plaatdikte. Raadpleeg QR-code.



**Lijmen 1.**  
Regelwerk is droog, schoon en stofvrij en behandeld met zwarte primer en voorzien van zwart EPDM voegband.



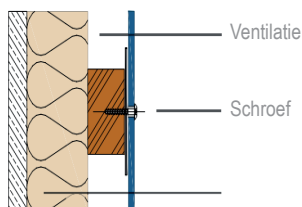
**Lijmen 2.**  
Buitentemperatuur min. 8° en max. 35°. De buitentemperatuur mag 5 uur na verlijming niet beneden 8° dalen.



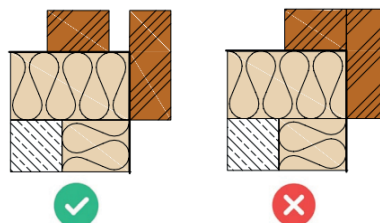
Gebruik RVS A4 torxchroeven met extra platte kop.  
Diameter boorgat is 1,5 keer de diameter van de schroef.



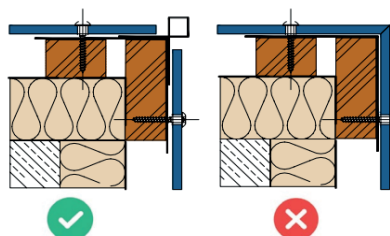
Beschermingsfolie aan beide zijden van de plaat direct na verwerking verwijderen.



Regelwerk altijd verticaal aanbrengen. Ventilatie ruimte minimaal 20mm.



Vermijd te smalle afstanden van het regelwerk bij de hoeken.



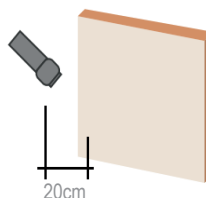
Mogelijkheden voor het afwerken van de hoeken.



Leg CompactNL pallets worden voor hergebruik opgehaald.  
Niet alleen duurzaam, ook efficiënt gebruik van grondstoffen.



Reinigen met water en een zachte doek.  
Geen oplosmiddel gebruiken.



Afspoelen met water. Straal niet direct op de plaat.



Verwijderen van Graffiti, neem dan contact met ons op.



Smelt, druppelt en explodeert niet en behoudt een periode zijn stabiliteit.



Scan de QR-code om de Technische Handleiding te bekijken.

